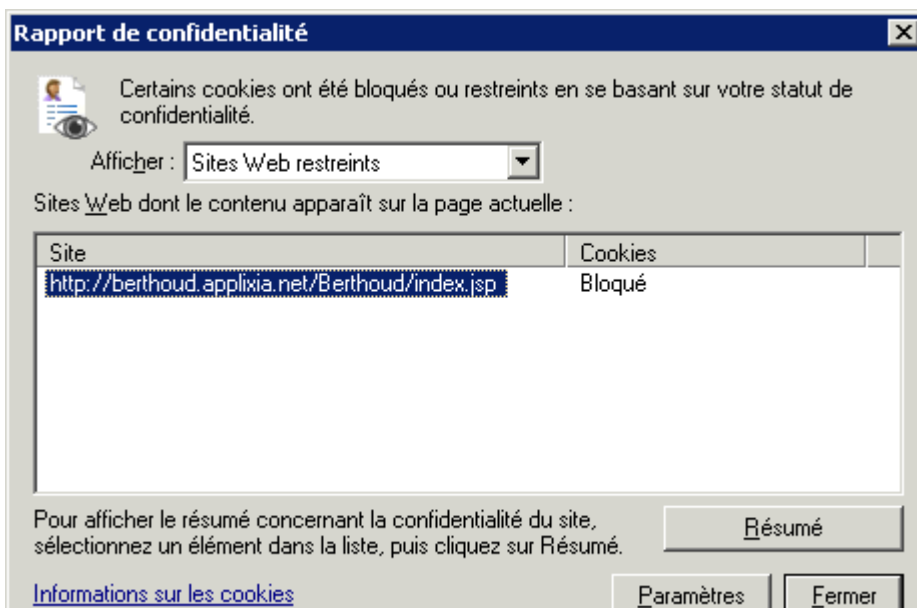
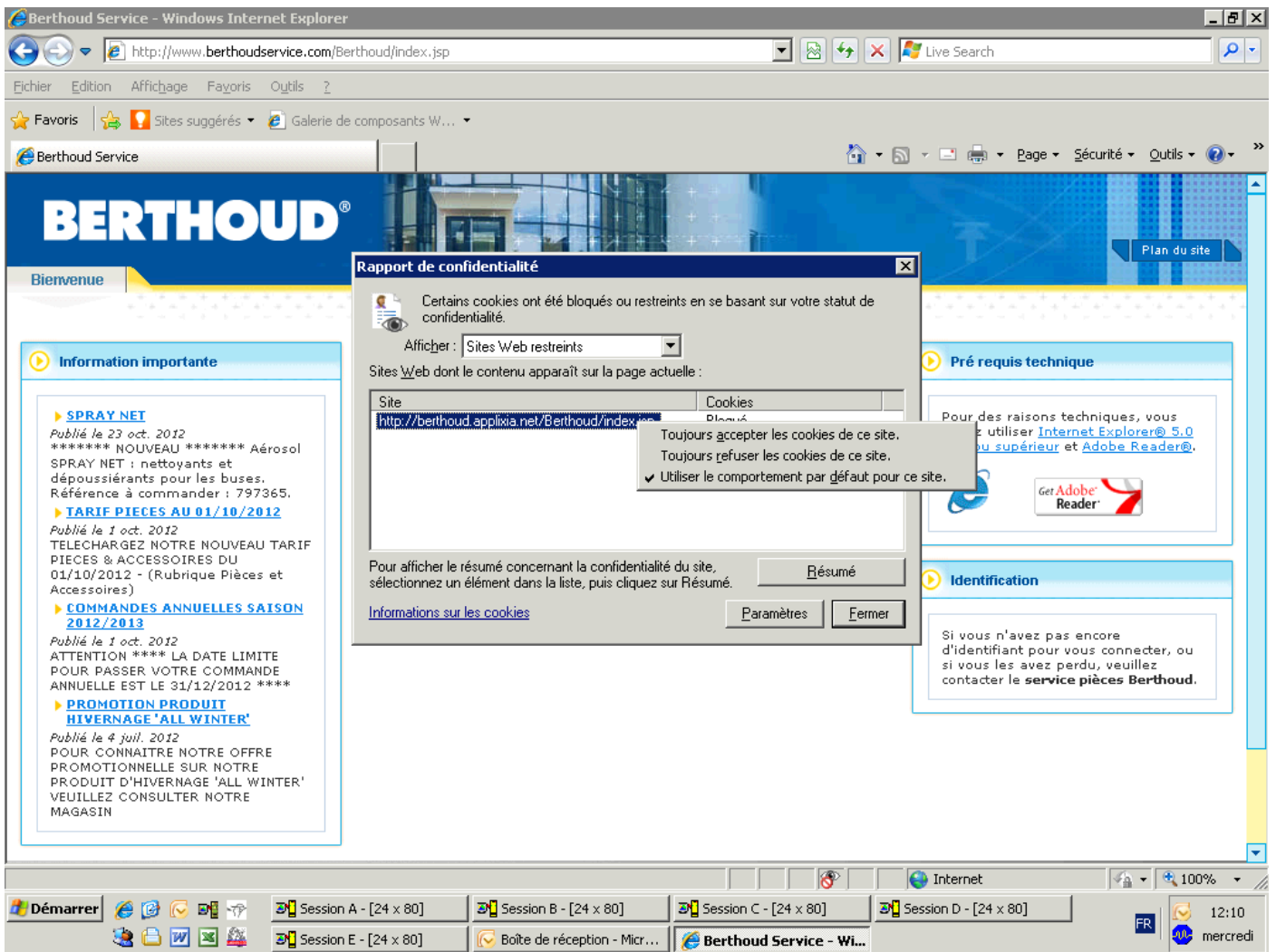


Le site est inaccessible si le petit pictogramme apparaît
Il faut cliquer sur le pictogramme pour faire apparaître
la fenêtre suivante :



Dans le menu déroulant « Afficher » il faut choisir *Sites Web restreints*
Le site berthoud doit apparaître dans la liste suivi de la mention *bloqué*
Il faut alors faire un click droit sur l'adresse du site pour faire apparaître
une fenêtre pour cocher : « **toujours accepter les cookies de ce site** »
Pour finir il faut fermer la fenêtre



Enfin, fermer et redémarrer internet Explorer complètement pour retrouver un fonctionnement normal