

Procédure en cas de problème de connexion avec Internet Explorer 9

The screenshot shows the Berthoud website interface. At the top left is the 'BERTHOUD' logo. Below it, there's a 'Bienvenue' (Welcome) message. The main content area is divided into several sections:

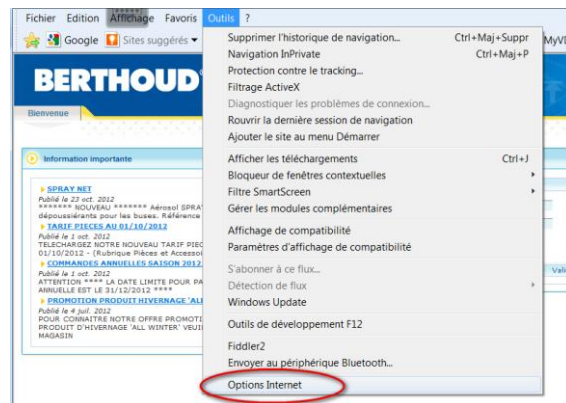
- Information importante:** Contains several news items, including 'SPRAY NET' (published 23 oct. 2012), 'TABLE PIÈCES AU 01/19/2012', 'COMMANDES ANNUELLES SAISON 2012/2013', and 'PROMOTION PRODUIT HIVERNAGE 'ALL WINTER'' (published 4 juil. 2012).
- Connectez-vous:** A login form with fields for 'Nom d'utilisateur' and 'Mot de passe', a 'Mémoriser les informations' checkbox, and a 'Valider et entrer' button.
- Pré requis technique:** A box stating that for technical reasons, users must use Internet Explorer 9.0 SP1 or higher and Adobe Reader 9.0. It includes logos for Internet Explorer and Adobe Reader.
- Problème de connexion:** A box with a warning icon stating that recent connection problems may be due to Microsoft's enhanced cookie management. It provides instructions for Internet Explorer 8 and 9 users to resolve the issue.
- Identification:** A box stating that if users don't have an ID or have lost it, they should contact the 'service pièces Berthoud'.

At the bottom of the page, there is a copyright notice 'Copyright © VDoc Software 2000-2006' and a 'Powered by VDoc' logo.

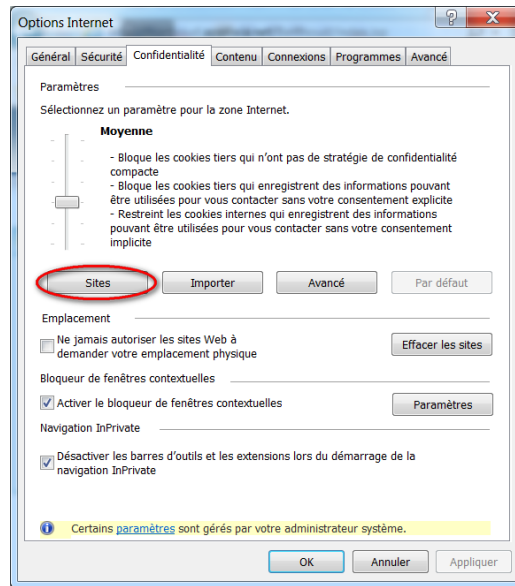
Le symptôme est le suivant :

Vous entrez vos identifiants de connexion, et une fois le clic du bouton « Valider et entrer », rien ne se passe.

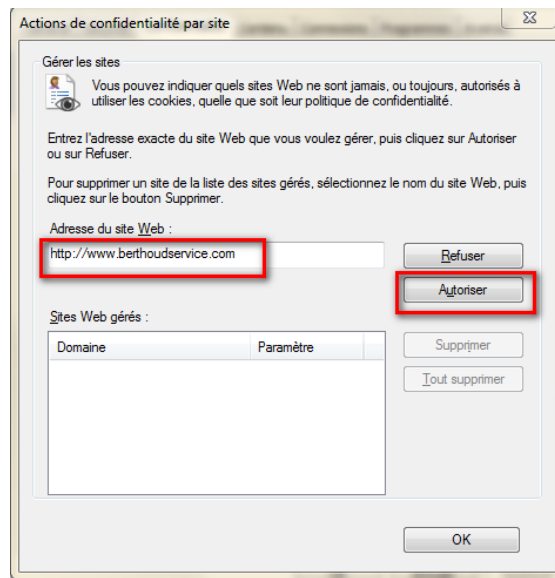
Cliquer sur le menu « Outils » puis « Option Internet »



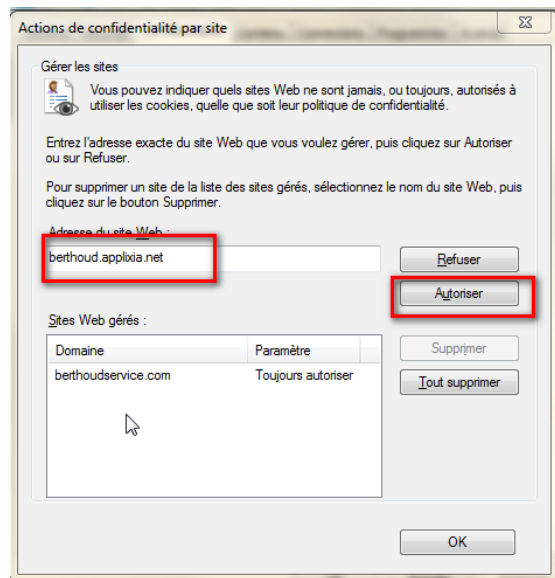
Cliquer sur l'onglet « Confidentialité », puis sur le bouton « Sites ».



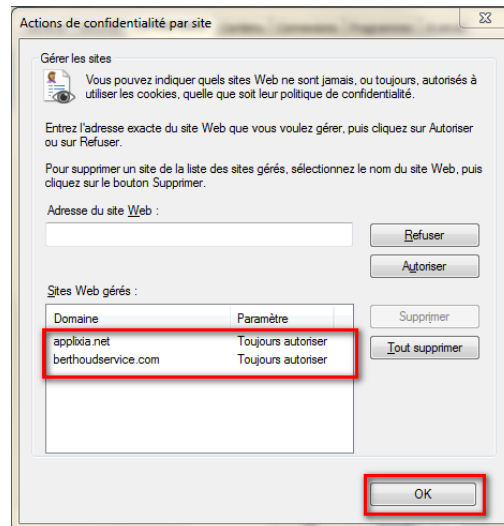
Autoriser l'adresse
« http://www.berthoudservice.com »



Autoriser l'adresse
« http://berthoud.applixia.net »



Le résultat devrait être :



Ensuite, il faut fermer votre navigateur Internet et le redémarrer.